



なまえ	ラウル・デュフィ
題	競馬場のギュギュスト 1890年 13才



なまえ	中島千波
題	母の顔 1956年 11才

ムンクも、ピカソも、平山郁夫も

みんなみんな、子どもだった。

おかざき世界子ども美術博物館コレクション

巨匠たちの10代

～世界の巨匠たちが子どもだったころ～

10代の時の作品を展示する主な作家たち

モネ、ムンク、ピカソ、ロートレック、ラウル・デュフィ、パウル・クレイ、エゴン・シーレ

青木繁、岸田劉生、平山郁夫、池田満寿夫、横尾忠則、中島千波

あおきしげる きしだりゅうせい ひらやまいくお いけだますお よこおただのり なかじまちなみ

会場 サントミューゼ
上田市立美術館 企画展示室

会期 2022年2月11日(金・祝)～3月21日(月・祝)
※会期中に一部展示替えを行います。

開館時間：9:00～17:00(最終入場16:30)

休館日：火曜日

観覧料：一般800円(700円)、高・大学生300円(200円)、
小・中学生200円(100円)

※()内は20名以上の団体料金

※障害者手帳携帯者は半額、その介助者1名は無料

■ 同時開催中の「コレクション展 III 版表現の魅力vol.2」も
ご覧いただけます。

主催：巨匠たちの10代展実行委員会、上田市、上田市教育委員会

共催：信濃毎日新聞社、SBC信越放送

特別協力：おかざき世界子ども美術博物館(愛知県岡崎市) 協賛：上田西ロータリークラブ

技術協力：エプソンアヴァンス株式会社 企画協力：株式会社アートワン

おかざき世界子ども美術博物館コレクション

巨匠たちの10代

～世界の巨匠たちが子どもだったころ～

アンリ・ド・トゥールーズ＝ロートレック
馬上の二人の兵士
1881年 17才

モネ、ムンク、ロートレック、ピカソ。
岸田劉生、平山郁夫、横尾忠則。
教科書に載っているようなアーティストにも、
あなたと同じ10代の頃がありました。
絵を描くことに夢中な人もいれば、
案外別のことが得意だった人も。
のちに代表作と言われる画風とは
180度違う作品もあります。
キラキラしたり、ガツガツしたり、シュンしたり。
どんなに時代が変わっても、それが誰であっても、
「10代」が特別なことはみんな同じ。
世界と日本の巨匠たちの子ども時代の絵を通して、
あなたの心の「キラキラ」をたくさん見つけてください。



エドヴァルド・ムンク
雪景色の中の少年
1881年 18才

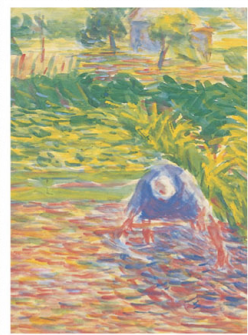


クロード・モネ
森の散歩道
1857年 17才
【前期展示】

エゴン・シーレ
画家の姉、メラニー・シーレ
1906年 16才



青木繁
石膏像
1901年 19才



古賀春江
働く人
1912年 17才



パウル・クレー
椅子に座る少女
1898-99年頃 19-20才頃【前期展示】



岸田劉生
秋
1907年 16才【前期展示】

前期展示
2月11日(金・祝)～28日(月)
●
後期展示
3月2日(水)～21日(月・祝)



サントミュゼ 上田市立美術館
SANTOMYUZE Utsunomiya City Museum of Art

〒386-0025長野県上田市天神3-15-15
TEL 0268-27-2300
<https://www.santomyuze.com/museum/>



ACCESS JR北陸新幹線・しなの鉄道・上田電鉄別所線 上田駅から徒歩7分
上信越自動車道 上田菅平ICから車で15分

巨匠たちの10代を知る

このコレクションを所蔵する
おかざき世界子ども美術博物館
(愛知県岡崎市)から講師をお招きして
お話をうかがいます。

もっと巨匠たちのことが
知りたくなったら
ギャラリートーク

2022年2月11日(金・祝)
13:30～14:30

2022年3月5日(土)
13:30～14:30

会場: 上田市立美術館 2階 企画展示室
講師: 稲垣満春氏
(おかざき世界子ども美術博物館副館長)
定員: 15人程度(要事前申込み)
入場料: 観覧券をお求めください。
※申込方法等詳しくは当館ホームページをご覧ください。

新型コロナの予防に
ご協力をお願いします



マスクの着用を
お願いします



手指の消毒を
お願いします



間隔をあけて
ください



ヘルスチェックシート
への記入をお願いします



作品や壁などに
触れないでください



展示室内での
会話は控えください